



NOTABENE

Príspevok zo 6. ročníka medzinárodnej konferencie

L'UDIA BEZ DOMOVA 2014

„Ako ďalej“

15. až 17. 10. 2014

Hotel Sorea Regia, Bratislava

Konferenciu podporil Nadačný fond Slovenských elektrární v Nadácii Pontis.



NOTABENE
pouličný časopis – streetpaper – strassenzeitung

ZADLŽENOSŤ U ĽUDÍ BEZ DOMOVA

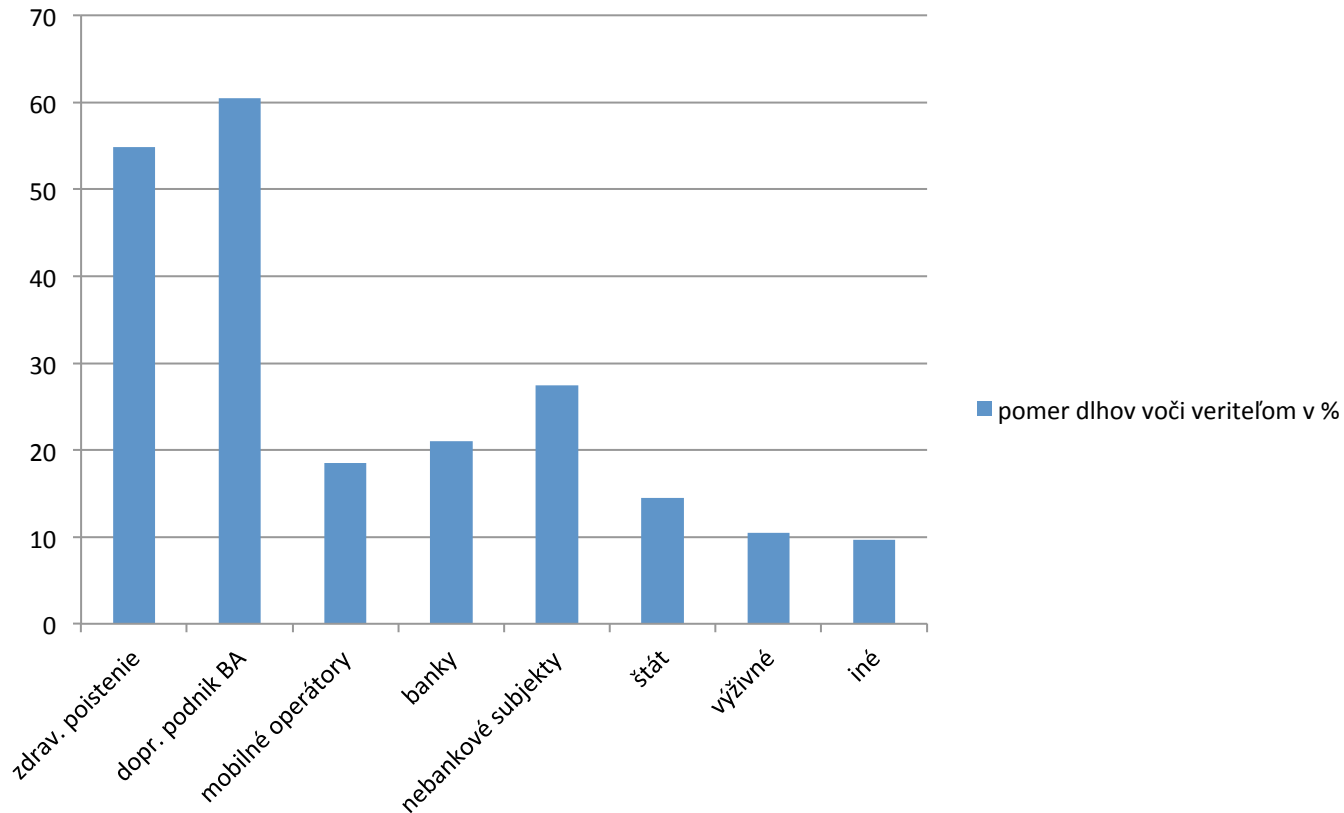


OZ Proti prúdu
Peter Kadlečík

Prehľad dlhov u predajcov Nota bene v Bratislave

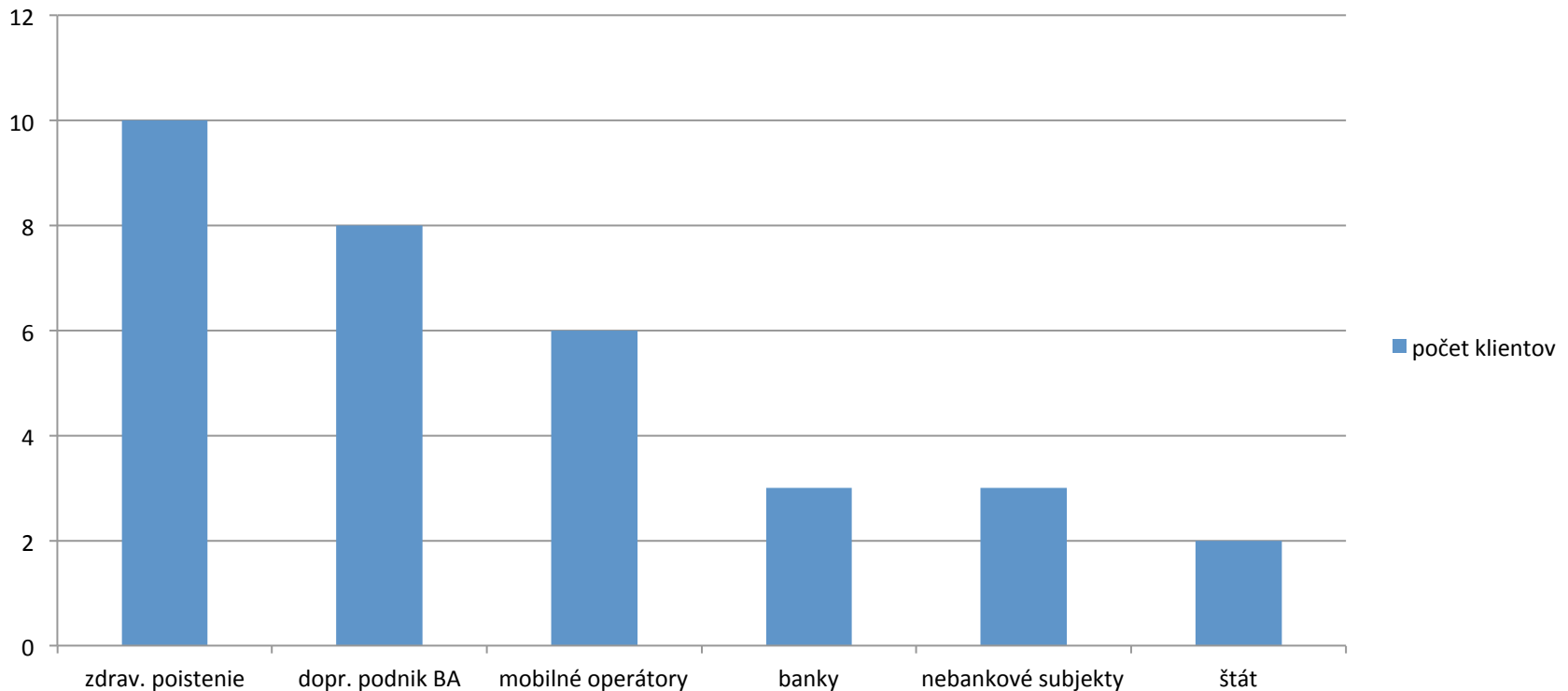
skúmaná vzorka: 124 predajcov z ktorých až 91 % ma nejaký dlh

pomer dlhov voči veriteľom v %



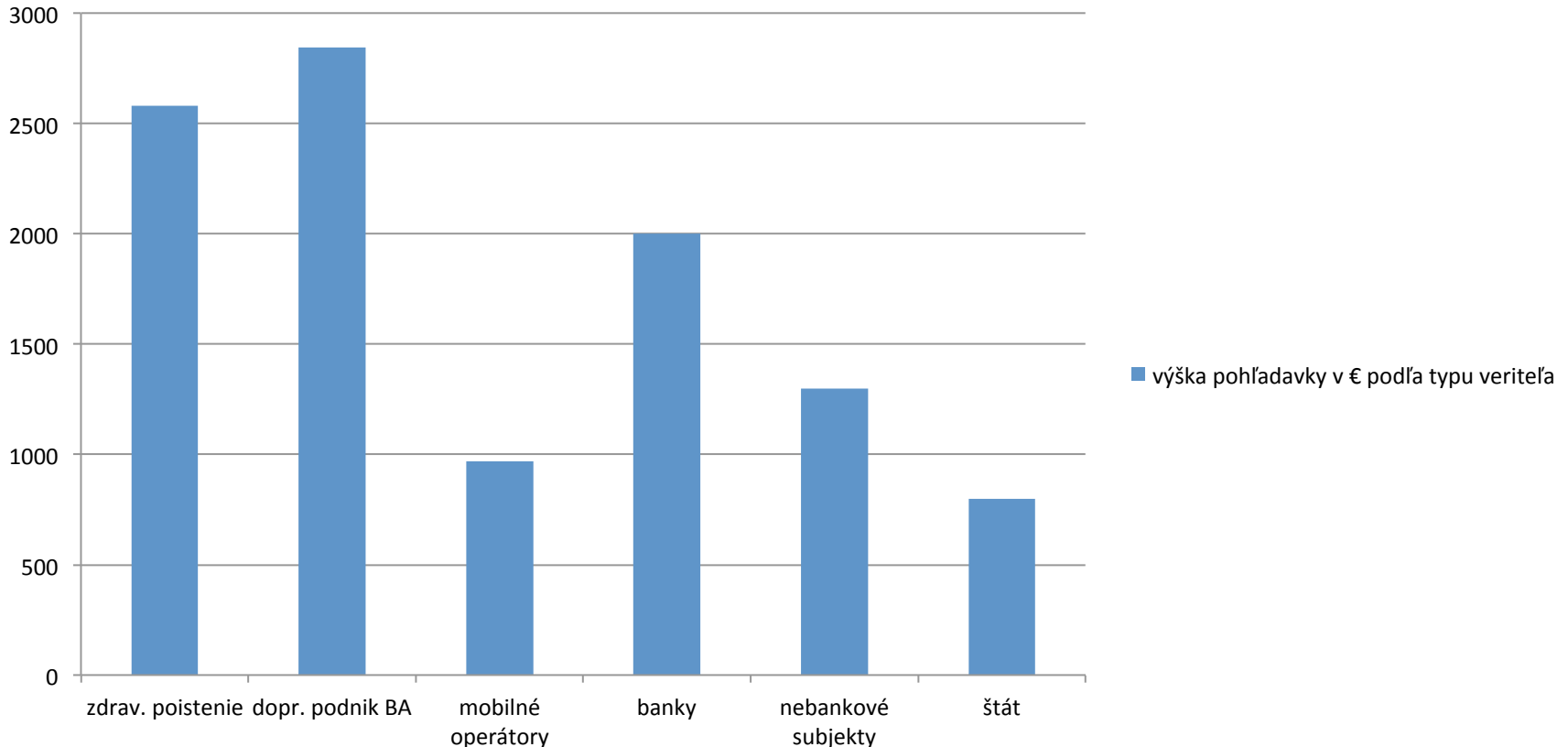
Prehľad dlhov u záujemcov do projektu „Nosiči batožín“ (užšia skupina predajcov Nota bene)

- skúmaná vzorka: 11 predajcov
počet klientov v pomere k pohľadávkam



Prehľad dlhov u záujemcov do projektu „Nosiči batožín“ (užšia skupina predajcov Nota bene)

- skúmaná vzorka: 11 predajcov
výška pohľadavky v € podľa typu veriteľa



Výdavky u záujemcov do projektu „Nosiči batožín“ (užšia skupina predajcov Nota bene)

- skúmaná vzorka: 11 predajcov

výdavok	suma
nocľah v komerčnej ubytovni	160
strava	180
doprava	27
spolu	367

Výpočet je informatívny kopírujúci priemerné sumy vychádzajúce z rozhovorov s predajcami

Exekúčne zrážky z mzdy

- Príklad:

predajca Nota bene sa legálne zamestná na stavbe ako pomocný robotník a **zarábal okolo 350 až 500 € (netto)**

Po odrátaní výdavkov je v mínuse 113 € alebo mu zostane 37 €

Má však **3 exekúcie** (Zdravotné poistenie 4500 €, Dopravný podnik BA 2000 € a nebankový subjekt 2200 €)

Ak nepríde k prijateľnej dohode s exekútormi môže mu byť urobená **zrážka zo mzdy až do sumy 118 €!**

Dôsledky

- strata bývania
- následná strata práce
nie je schopný dlhodobo chodiť do práce z nocľahárne alebo z ulice
- motivácia pracovať bez zmluvy „na čierne“
vrátene jej rizík ako nedodržanie podmienok zamestnávateľa, neplatenie poistenia, dôsledky pracovného úrazu a pod.

Problematické okruhy

- vysoká cena bývania

komerčné ubytovne, podnájmy

- nízke mzdy

hlavne nekvalifikovaných prác

- nedosiahnuteľné kritéria získania splátkového kalendára

obzvlášť pri dlhu na zdravotnom poistení ale aj iných subjektoch

- nízka hranica zrážky zo mzdy pri exekúcii
- ľahká dostupnosť pôžičiek s nevýhodnými podmienkami

... a tak človek často volí jednu z viacerých alternatív:

žije na ulici, zarába si predajom druhotných surovín



pracuje na čierno a žije relatívne „dôstojný“
život“



predáva Nota bene a žije relatívne „dôstojný“
život“



ale dopláca na dôsledky ako zdravie, podvody,
neistotu budúcnosti a pod...