

! ! ! !

!

! ! !

89*)!: 0;' 5<

! !

! => !0?! =@ ! =A !BA=C!
D)E' ;!F)#' 0!G' H30!J#OK%;0(0!

! ! !

"#\$%&'&\$()*!+#, +#')!. /, /0\$1!%#\$, !2-#3&\$451(6!&-&57'8'\$9!3!. /, 8())! : # \$; 4<

!

!

!

ČO BY MOHLO
FUNGOVAŤ

epic
nezisková organizácia

N.O. EPIC

- EPIC EMPLOYMENT SERVICE, inc., Australia → N.O. EPIC (2012)
- hlavné ciele n.o. EPIC:
 - ovplyvňovať tvorbu verejných politík v oblasti zamestnanosti a soc. inklúzie marginalizovaných skupín
 - iniciovať a asistovať pri príprave a realizácii programov zameraných na zvyšovanie zamestnanosti na miestnej úrovni
 - zvyšovať povedomie o zamestnávaní ľudí s najrôznejšími druhmi znevýhodnenia
- 5 programových línií
- členstvo Social Innovation Europe, Americká obchodná komora
- www.epic-org.eu

ZÁKON O SLUŽBÁCH ZAMESTNANOSTI (5/2004)

???	dotované pracovné miesta	???
???	chránené dielne	nie
???	sociálne podniky	áno, ak by bolo financovanie
???	agentúry podporovaného zamestnania	áno, ak by bolo financovanie

INDIVIDUALIZOVANÉ
SLUŽBY
ZAMESTNANOSTI
PRÍKLAD AUSTRÁLIE



INDIVIDUALIZOVANE SLUŽBY ZAMESTNANOSTI

...1994

- služby poskytované prostredníctvom verejných úradov práce

1994

- postupné zapájanie neverejných poskytovateľov
- hlavná úloha stále v rukách štátu
- program určený pre ľudí nezamestnaných 12+ mesiacov

1998

- zásadná zmena, služby poskytované len prostredníctvom víťazov verejného tendra
- štát ma len kontrolnú funkciu

2009

- súčasná podoba programu

INDIVIDUALIZOVANE SLUŽBY ZAMESTNANOSTI

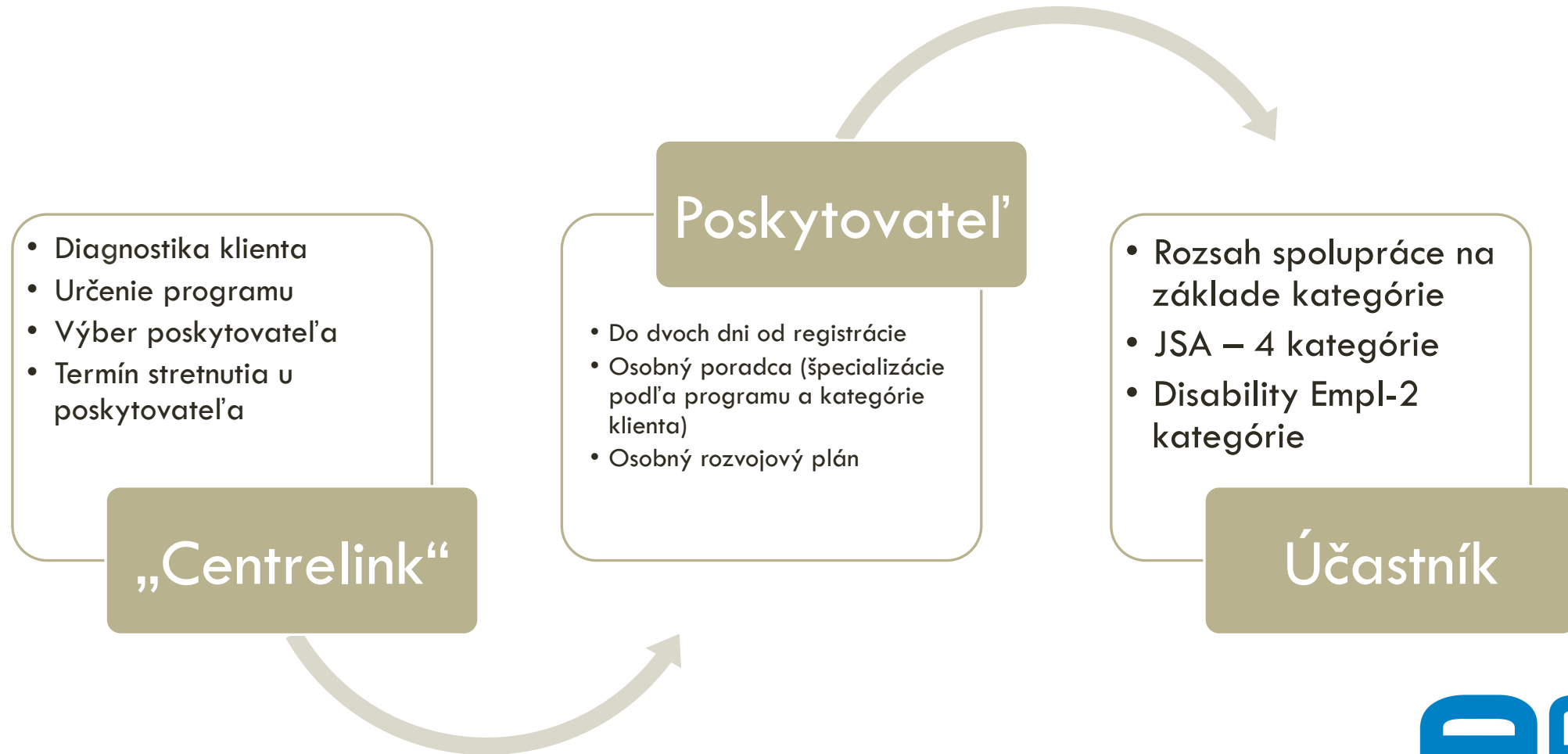
- Austrália rozdelená na 116 regiónov
- 2 základné programy
- špecializovaný tender pre každý z programov
- kontrakt v trvaní 3-5 rokov
- v každom regióne minimálne dvaja poskytovatelia
- platby na základe výsledku
- verejná kontrola, výsledky uverejňované každé 3 mesiace („stars evaluation“)

Previous 21 22 23 24 25 26 27 28 29 30 Next								
	Service provider	Location	Specialisation	Site Rating	Stream 1	Stream 2	Stream 3	Stream 4
1	The Salvation Army Employment Plus	MAROOCHYDORE	All Client Types	★★★★★	★★★★★	★★★★★	★★★★★	★★★★★
2	Epic Employment Service Inc	MARYBOROUGH	All Client Types	★★★★★	★★★★★	★★★★★	★★★★★	★★★★★
3	Job Futures/Community Solutions	MARYBOROUGH	All Client Types	★★★★★	★★★★★	★★★★★	★★★★★	★★★★★
4	Mission Australia	MARYBOROUGH	All Client Types	★★★★★	★★★★★	★★★★★	★★★★★	★★★★★
5	Sarina Russo Job Access (Australia) Pt	MARYBOROUGH	All Client Types	★★★★★	★★★★★	★★★★★	★★★★★	★★★★★
6	Epic Employment Service Inc	MERMAID BEACH	All Client Types	★★★★★	★★★★★	★★★★★	★★★★★	★★★★★
7	The Salvation Army Employment Plus	MERMAID BEACH	All Client Types	★★★★★	★★★★★	★★★★★	★★★★★	★★★★★
8	Employment Services Queensland	MILLMERRAN	All Client Types	★★★★★	★★★★★	★★★★★	★★★★★	★★★★★
9	NEATO Employment Services	MISSION BEACH	All Client Types	★★★★★	N/A	★★★★★	★★★★★	N/A
10	Employment Services Queensland	MITCHELL	All Client Types	★★★★★	N/A	★★★★★	★★★★★	★★★★★

[Previous](#)
[21](#)
[22](#)
[23](#)
[24](#)
[25](#)
[26](#)
[27](#)
[28](#)
[29](#)
[30](#)
[Next](#)

Map Satellite

INDIVIDUALIZOVANE SLUŽBY ZAMESTNANOSTI



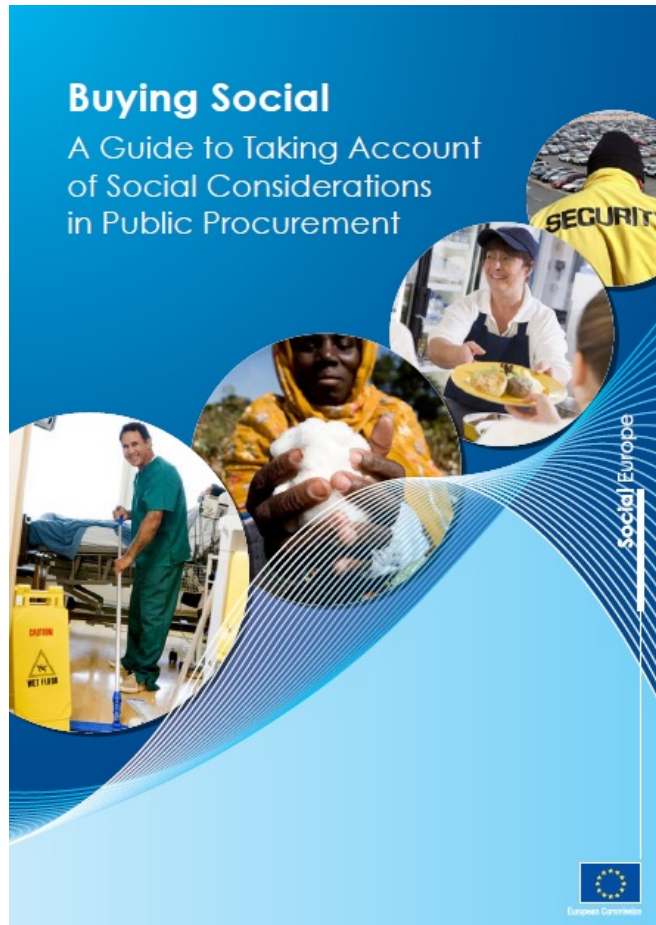
INDIVIDUALIZOVANE SLUŽBY ZAMESTNANOSTI

- Štandardná stupnica jednotkových cien
- Systém profilácie klientov
- Transparentný monitoring
- IT systém
- Tendrovanie na základe kvality organizácie (cena je daná)

UPLATŇOVANIE
SOCIÁLNEHO ASPEKTU
VO VEREJNOM
OBSTARAVANÍ



SOCIÁLNE ZODPOVEDNÉ V.O.



Verejná a štátna správa sú najväčším obstarávateľom, ročný rozpočet nákupov a obstarávaní realizovaných štátnou a verejnou správou predstavuje 17% HDP EÚ.

PRÁVNÝ RÁMEC EÚ

Nariadenie Rady 2004/17/EC a 2004/18/EC (“Nariadenia o obstarávaní”) uvádzajú rámec pre uplatňovanie sociálnych aspektov:

Princípy uplatňovania sociálneho aspektu sú:

- relevantnosť ku predmetu zákazky a jej cieľom (doložka o vykonaní zákazky)
- proporcionalita
- princíp ekonomicky najvýhodnejšej ponuky
- rovnaký prístup pre dodávateľov z celého hospodárskeho priestoru EÚ

PRÁVNÝ RÁMEC SK

□ § 34 ods. 17 zákona o verejnom obstarávaní

- Verejný obstarávateľ a obstarávateľ môže určiť osobitné podmienky plnenia zmluvy za predpokladu, že tieto podmienky sú uvedené v oznámení o vyhlásení verejného obstarávania alebo v súťažných podkladoch. Osobitné podmienky plnenia zmluvy sa môžu týkať najmä sociálnych a environmentálnych hľadísk...

4 ZÁKLADNÉ PRÍSTUPY KU SOCIÁLNE ZODPOVEDNÉMU V.O.

1

- Sociálny aspekt je zahrnutý v podmienkach účasti a v technickej špecifikácii

2

- Obmedzenie účasti pre konkrétne skupiny uchádzačov (musia byť vopred zverejnené a musia dodržiavať platnú legislatívu)

3

- Uchádzači musia splniť dané štandardy, ktoré sú stanovené ako podmienka účasti (certifikácia)

4

- Sústreďujú sa na fázu po získaní kontraktu (doložka plnenia zákazky), podmienky však musia byť zverejnené v zadávacích dokumentoch

POZITÍVNA DISKRIMINÁCIA NIE JE POVOLENÁ

Pozitívna diskriminácia \neq vyrovnávacie opatrenia

(výnimka existuje v súvislosti s chránenými dielňami)

PRÍSTUP
„EMPLOYMENT
INTENSIVE
INVESTMENTS“



EMPLOYMENT INTENSIVE INVESTMENTS

- Metodika ILO
- Masívne uplatňované v krajinách Strednej Ázie alebo Afriky
- Možné uplatniť aj v SK (napr. tzv. „protipovodňové opatrenia“, „oprava hrádov“)

ĎAKUJEM ZA
POZORNOSŤ!

ZUZANA_P@EPIC.ORG
.AU

